



**tauchen-Fokus:** Olympus „C-5060 Wide-Zoom“

# Rundumschlag

Dass es für digitale Kompaktkameras günstige Kunststoff-Gehäuse gibt, ist bekannt. Auf der „boot“ 2004 legte Olympus mit einem Blitzgehäuse und einem Weitwinkel-Port noch mal nach

**M**it innovativen Produkten auf den Markt gehen! So müssen die Techniker bei der Firma Olympus gedacht haben, als sie das neue Unterwassergehäuse für ihren Fünf-Megapixel-Kracher, die „C-5060 Wide-Zoom“, entwickelt haben. Denn nur ein einfaches Plastikgehäuse zu bauen war ihnen nicht gut genug. Das neue „PT-020“ wartet deshalb gleich mit zwei Neuerungen auf. Die erste ist die Möglichkeit, mit dem Blitzgerät „FL-20“ (und dem passenden Gehäuse „PFL-01“) auch unter Wasser mit TTL zu blitzen. Das mitgelieferte Spiralkabel verbindet innerhalb von Sekunden die „Lichtanlage“ mit dem Gehäuse. Die zweite Neuerung: mittels eines Weitwinkelports kann man den Weitwinkelkonverter („WCON-07C“) benutzen. Dadurch wird eine Brennweite von zirka 20 Millimetern (entspricht Kleinbild) unter Wasser erreicht. Leider ist zur Zeit noch kein Termin bekannt, wann der dafür notwendige Weitwinkelport „PPO-02“ in die Geschäfte kommt. Aber das schmälert den Spaß am neuen Gehäuse erst mal nicht. Denn Sparfüchse können sich freuen: Sowohl der Blitz (Preis: 149 Euro) als auch der Weitwinkelkonverter (169 Euro) können ohne Gehäuse über Wasser benutzt werden. Alle Funktionen der Kamera

lassen sich leicht über das „PT-020“ bedienen, einzig allein der Gehäuseverschluss gibt weichen Fingernägeln den Todesstoß. Hier wäre die weitaus einfachere Lösung des Vorgängermodells („PT-15“) besser gewesen. Denn statt des ehemals breiten Verschlusses verschließen jetzt zwei Metallklammern das Gehäuse (siehe Foto Seite 112).

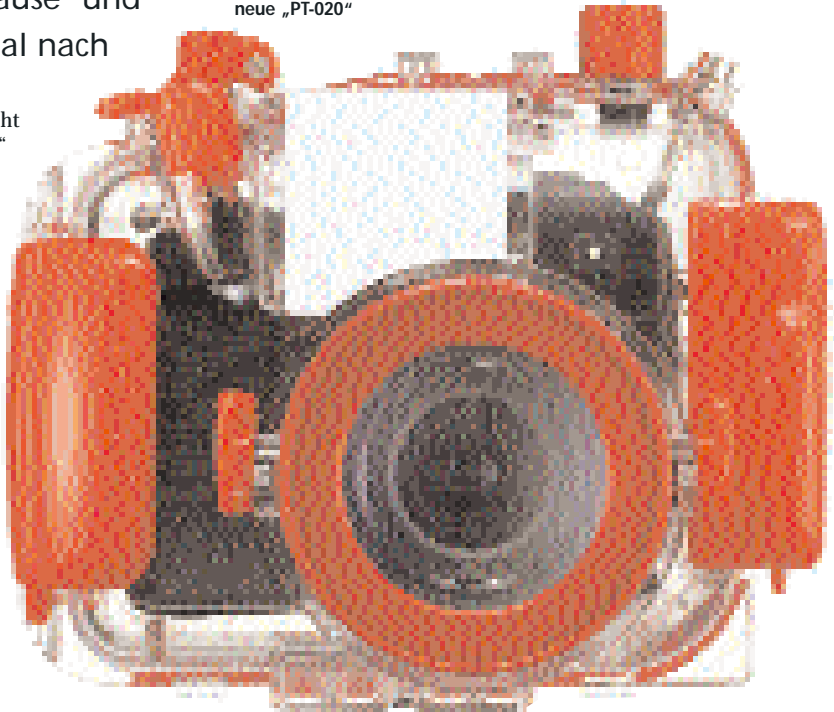
## Schnelle Kompakte

Die „C-5060“ ist mit ihren 5,1 Megapixeln nicht nur das kompakte Flaggschiff von Olympus, sie bietet auch gleichzeitig eine Anfangsbrennweite von 27 Millimetern (entspricht Kleinbild). Damit lassen sich unter Wasser, auch ohne Weitwinkelvorsatz, ausgezeichnete Ergebnisse erzielen. Sehr schnell: Bis zu drei Bildern pro Sekunde schafft die „C-5060“. Allerdings ist nach vier Bildern erst mal Pause, und die Kamera speichert ab. Super ist die kurze Auslöse-

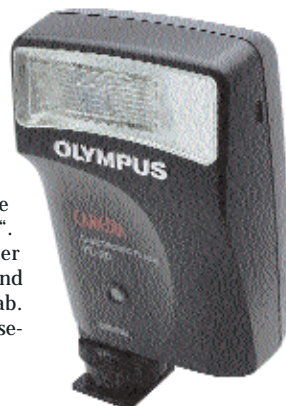
Kompakte Klasse:  
die „C-5060  
Wide-Zoom“



Wasserdicht bis  
40 Meter: das  
neue „PT-020“



Mit einer 20er-Leitzahl bringt der Blitz FL-20 genug Licht ins Dunkel



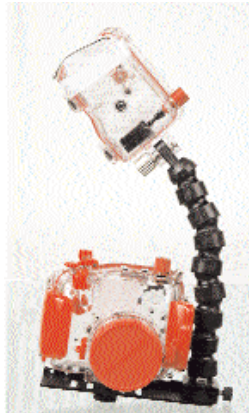
Problemlos: die Verbindung zwischen Blitz und Gehäuse

## Passende Blitzarme



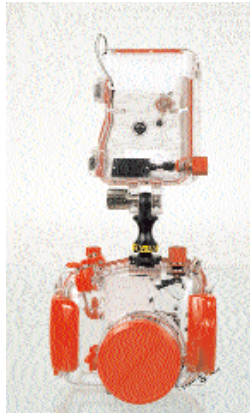
**Der Profi**

Mit dem „Sea Arm VI“ hält man professionelles Werkzeug in den Händen. Für 294 Euro bekommt man das Set aus sieben Einzelteilen, die je nach Bedarf zusammengebaut werden können.  
Infos: Aqualung, Tel. 07731/934 50, www.aqualung.de



**Der Universelle**

Für 54 Euro gibt es den „Flexarm von Sean Optics“ mit einer Länge von 30 Zentimetern. Zusammen mit der Universalschiene für 37 Euro ein prima Gespann.  
Infos: Nautilus Equipment, Tel. 02102/708 95 53, www.nautilus-equipment.de



**Der Günstige**

Die einfachste und günstigste Lösung ist für 65 Euro der „Hot Shoe“ von Sea & Sea. Allerdings sind die Bewegungsmöglichkeiten, bis auf ein Kippen nach vorne oder hinten eingeschränkt.  
Infos: Aqualung, Tel. 07731/934 50, www.aqualung.de

## Techniklexikon

### TTL

Beim TTL- (Through The Lens: durch die Linse) Blitzen wird das Licht des Blitzes nicht vom Blitzgerät selbst gemessen (Automatik), sondern direkt in der Kamera. Ein Sensor registriert dort während der Belichtung das einfallende Licht und schaltet, sobald eine ausreichende Belichtung erreicht ist, den Blitz ab.

### Ports

Eine extra wasserdichte Verpackung für verschiedene Objektive oder Vorsatzlinsen (zum Beispiel Makro- oder Weitwinkelobjektive). Ports werden über Wasser an das Gehäuse montiert und sind idealerweise auf ein bestimmtes Objektiv abgestimmt, da es sonst zu Randunschärfen kommen kann.

### Auslöseverzögerung

Die verstreichende Zeit zwischen dem Auslösevorgang und der tatsächlichen Belichtung auf dem Speicherchip. Je nach Kameramodelle kann sie bis zu zwei Sekunden lang sein. Moderne digitale Kompaktkameras benötigen Zeiten zwischen 0,02 und 1,0 Sekunden.

verzögerung: Ohne vorherige Fokussierung löst die Olympus schon nach 0,02 Sekunden aus. Dadurch können jetzt auch nervöse Fische schnell und einfach auf den Chip gebannt werden. Alle wichtigen Kamerafunktionen sind bedienbar, ohne den Menü-Modus aufrufen zu müssen. Durch Tasten und

Drehrad werden sie, vergleichbar mit einer Spiegelreflexkamera, eingestellt.

### Manuell

Im Gegensatz zu ihrem Vorgängermodell, der C-5050 Zoom, sind jetzt alle denkbaren Variationen von Blende und Zeit möglich. Die kürzeren Belichtungszeiten

unter einer Tausendstelsekunde können jetzt auch bei allen Blenden genutzt werden. Ein weiteres Plus ist der neue Bildschirm. Er ist jetzt so verstellbar, dass er mit der empfindlichen Seite zur Kamera platziert werden kann. Dadurch ist die Gefahr, beim Transport Kratzer ins Display zu bekommen, stark vermindert.



## ■ FOTOGRAFIE

Blitzgescheit ist die Lösung, dem electronic Flash „FL-20“ ein eigenes Gehäuse inklusive Blitzkabel zu spendieren und damit preisgünstig die Möglichkeit des TTL-Blitzens anzubieten. Taucher, die schon über einen Blitz mit Kabelanschluss verfügen, werden sich allerdings ärgern. Denn für den Kabelanschluss gibt es noch keinen Adapter für andere Systeme.

### Fazit

Die Olympus „C-5060 Wide-Zoom“ gehört zusammen

mit ihrem Unterwassergehäuse „PT-20“ sicherlich zu den besten und günstigsten Lösungen, die es zur Zeit für die digitale Unterwasserfotografie gibt. Wer jetzt noch mehr von einer Kamera verlangt, muss tiefer in die Tasche greifen und sich eine digitale Spiegelreflexkamera zulegen.

- kurze Auslöseverzögerung
- einfache Bedienung
- vielfältiges und günstiges Zubehör

- Das hat uns gut gefallen
- Das hat uns nicht gefallen



Durch zwei Klemmen wird der Port am Gehäuse befestigt



Dicht, aber nichts für zarte Fingernägel: der doppelte Verschluss des PT-020

### INFOS Olympus „C-5060 Wide-Zoom“

Preis	zirka 850 Euro
CCD	5,1 Megapixel
Objektiv	27,5 bis 110 Millimeter*
Digitalzoom	3,5-fach
Verschlusszeiten	1/4000 bis 16 Sekunden
Speicher	xD-, CF-Karte, Microdrive
Abmessungen	116x87x65,6 Millimeter
Gewicht	420 Gramm
Einstellungen	Programm-, Zeit-, Blendenautomatic, Manuell
Lieferumfang	Batterien, 32 MB-xD-Karte, USB-Audio-/Video-Kabel, Tragegurt, CD-ROM
Highlights	28-Millimeter-Objektiv, Multi-spotmessung, Blitzschuh
Vertrieb	Olympus, <a href="http://www.olympus.de">www.olympus.de</a>
Gehäuse	PT-020
Preis	zirka 239 Euro
Einsatztiefe	maximal 40 Meter
Hersteller	Olympus

\* entspricht Kleinbild



